



ENTDECKE DEIN

FEELING FÜR AUTOMATION

UND FINDE DEINEN TRAUMJOB BEI  
NEUNBURGS GRÖBTEM ARBEITGEBER!

AUSBILDUNG UND  
DUALES STUDIUM BEI FEE

📷 FOLLOW US ON INSTAGRAM @fee.azubi | @fee.group

**FEE-FACTS** Seite 2 **BENEFITS UND AUSBILDUNGSVERGÜTUNGEN** Seite 4  
**AUSBILDUNGSBERUFE** Seite 6 **DUALE STUDIENGÄNGE** Seite 16  
**AUSBILDENDE UND STUDIENBETREUER** Seite 21 **FEE INSIDE** Seite 22 + 23

## ELEKTROTECH ENGINEERING

**Wir setzen Benchmarks** bei Steuerungstechnik und Automatisierungssystemen:

Hardware-Engineering  
Schaltschrankbau  
Roboterprogrammierung  
SPS-Softwareentwicklung  
Virtuelle Inbetriebnahme  
Elektromontage und Inbetriebnahme

## ENERGIETECHNIK

**Wir I(i)eben grüne Energie:**

Konstruktion, Fertigung, Programmierung sowie Montage von innovativen **Schalt- und Steuerungsanlagen** sowohl für Wasserkraftwerke als auch PV-Anlagen.

## AUTOMATION ROBOTIK

**Wir stehen für Best Practice...**

... bei **Komponenten** für die Automatisierung und Produktion sowie dem **Maschinen- und Anlagenbau** von der Planung über die CAD-Konstruktion bis hin zur Fertigung und Montage.

## INFORMATIK + SYSTEME

**Wir verbinden Welten ...**

... mit der Entwicklung von hochperformanten **ERP- und Industriesoftware-Lösungen** am Puls der Zeit sowie Installations- und Serviceleistungen rund um **IT-Systeme** von heute.

# FEE

## SCHALTSCHRANK-FERTIGUNGSZENTRUM

**Wir verfügen über ein 10.000 m<sup>2</sup> großes Zentrum für Schaltschrankbau.**

Hier werden jährlich ca. 4.000 laufende Meter Schaltschränke montiert, verdrahtet und geprüft.

PV-FREIFLÄCHE

## DÜRFEN WIR UNS VORSTELLEN?

Als einer der deutschen Marktführer in der Fertigungs- und Automatisierungstechnik mit rund 1.100 Mitarbeitenden punkten wir nicht nur mit unserem Know-how, sondern auch mit einer familiären Atmosphäre und vielen Benefits.

Wir bieten technisch ausgereifte Lösungen sowie individuell an die Anforderungen der Kunden angepasste Produkte und Dienstleistungen in den Bereichen Automatisierungstechnik, Robotik, Schaltschrankbau, Elektrotechnik, Informatik sowie Industriesoftware an. Dabei sind wir sehr erfolgreich und noch dazu breit aufgestellt. Zu unseren Kunden zählen neben der Automobil- und Zulieferindustrie auch Energieversorger, Kraftwerksbetreiber, Kommunen sowie mittelständische Unternehmen der unterschiedlichsten Branchen. Mit unseren neun Niederlassungen sind wir nicht nur in Deutschland, sondern weltweit vertreten.

Auf den nächsten Seiten stellen wir dir die F.EE-Unternehmensgruppe sowie die von uns angebotenen Ausbildungsberufe und dualen Studiengänge vor und zeigen, welche Chancen sich bei F.EE nach der Ausbildung bzw. dem Studium bieten. Die Zahlen unterhalb liefern dir schon mal einen kurzen Einblick in die Arbeits- und Ausbildungswelt der F.EE-Unternehmensgruppe.

F.EE Industriestraße 6

BRENNSCHNEIDEN

SCHUTZZAUN-FERTIGUNG

Circa

# 1.100



**MITARBEITENDE** arbeiten bei der F.EE-Unternehmensgruppe und machen sie jeden Tag ein Stückchen besser.

Mehr als

# 500



**JUNGE MENSCHEN** haben seit 1988 ihre Ausbildung bzw. ihr Studium bei F.EE erfolgreich beendet.

Seit 2013 haben rund

# 60



**ABSOLVENT\*INNEN** ihre Ausbildung bzw. ihr Studium **MIT EINER EINS VOR DEM KOMMA** abgeschlossen.

F.EE verfügt über rund

# 35.000



Quadratmeter **FERTIGUNGS- und PRODUKTIONSFLÄCHE** am Standort Neunburg vorm Wald.

Seit 1988 wurden

# 100



**PROZENT** der Auszubildenden und dual Studierenden nach dem Abschluss durch F.EE übernommen.

In

# 14



**AUSBILDUNGSBERUFEN** und **DUALEN STUDIENGÄNGEN** bildet die F.EE-Unternehmensgruppe aus.

# PROFITIERE VON DEN FEE-BENEFITS!



Personalrabatte, Gutscheinkarte (25 Euro monatlich, nach der Ausbildung 50 Euro monatlich)



Weihnachts-, Zusatz- und Urlaubsgeld



Bonussystem für Azubis



Bezuschusstes Mittagessen



Firmenevents und Ausflüge



Betriebliche Altersvorsorge



Gesundheitsmaßnahmen



30 Tage Urlaub



Bike-Leasing



## AZUBI CAR

Du wirst für deinen Einsatz und dein Engagement belohnt und darfst vier Wochen lang Fahrer\*in des FEE-Azubi-Cars sein. **Also nichts wie los – Abfahrt!**



## CAR SHARING

Wir unterstützen unsere Azubis unter 18 Jahren bei der Suche und Organisation einer Mitfahrgelegenheit zum Arbeitsplatz nach Neunburg und zurück zum Wohnort.

Zudem gibt es ab September 2023 für unsere Azubis\* auf Antrag einen Kostenzuschuss für eine Fahrgemeinschaft, sollte durch die Mitnahme eines Azubis ein größerer Zusatzaufwand entstehen.

\*Bis zur Vollendung des 18. Lebensjahres.



Du willst mehr über eine Ausbildung oder ein duales Studium bei FEE erfahren? Dann besuche uns im Web unter [www.fee.de/ausbildung](http://www.fee.de/ausbildung) und auf Social Media.



## WARUM ZU FEE?

### WEIL WIR MEHR BIETEN!

Mit einer Ausbildung bzw. einem dualen Studium bei F.EE entscheidest du dich nicht nur für ein **gutes Gehalt** und finanzielle Unabhängigkeit, sondern auch für eine **sichere berufliche Zukunft** in einem erfolgreichen familiengeführten Unternehmen.

F.EE steht zudem für eine **hervorragende Ausbildungsqualität** – auch deshalb gehören die F.EE-Azubis und dual Studierenden seit Jahren zu den besten ihres Faches. Das liegt zum einen an den erfahrenen Ausbilder\*innen und Studienbetreuern, die dir während der gesamten Zeit zur Seite stehen und dich sowohl bei der Prüfungsvorbereitung bzw. Bachelorarbeit als auch im Berufsalltag jederzeit unterstützen.

Zum anderen legen wir bei F.EE großen Wert auf **Teamwork** und **Praxisbezug**. Das heißt, unsere Azubis und dual Studierenden arbeiten bei **realen Kundenprojekten** mit und lernen während der Ausbildung bzw. dem Studium **verschiedenste Unternehmensbereiche** kennen. So werden die technischen Produktdesigner\*innen zum Beispiel nicht nur in einem, sondern drei CAD-Programmen ausgebildet und erhalten – genau wie die Azubis zum/zur Feinwerk- bzw. Industriemechaniker\*in – Einblick in die gesamte Maschinenbaufertigung. Auf die Elektroniker\*innen wartet im zweiten Lehrjahr ein spannendes Azubi-Projekt und auch die dual Studierenden durchlaufen in den Praxisphasen viele F.EE-Abteilungen.

Du siehst: Mit einer Ausbildung bzw. einem dualen Studium bei F.EE entscheidest du dich nicht nur für einen zukunftssicheren Job, sondern sammelst viel Erfahrung und startest top vorbereitet in dein weiteres Berufsleben. Hier stehen dir natürlich auch nach der Ausbildung und dem Studium bei F.EE alle Möglichkeiten offen.



**TOP-GEHALT INKLUSIVE.**

#### AUSBILDUNGSVERGÜTUNG

1. Jahr	bis zu 1.290 Euro*
2. Jahr	bis zu 1.390 Euro*
3. Jahr	bis zu 1.490 Euro*
4. Jahr	bis zu 1.590 Euro*

#### GEHALT IM DUALEN STUDIUM

1. Jahr	1.000 Euro
2. Jahr	1.050 Euro
3. Jahr	1.100 Euro



2024 | Zum 9. Mal „Bester Ausbildungsbetrieb im Berufsfeld Elektroniker – Automatisierungs- und Systemtechnik“

\*Beträge inkludieren den Azubi-Bonus zu 100 Prozent.



## ELEKTRONIKER\*IN (M|W|D)

### FACHRICHTUNG AUTOMATISIERUNGS- UND SYSTEMTECHNIK

#### DIESE AUFGABEN WARTEN AUF DICH:

Du liebst Automatisierungstechnik genau so sehr wie wir? Als Elektroniker\*in bist du hautnah mit dabei, wenn komplexe Industrieanlagen geplant, gebaut und automatisiert werden.

- Deine Ausbildung bei F.EE beginnt in unserer Ausbildungswerkstatt. Hier lernst du, wie unsere Anlagen aufgebaut sind und wie sie funktionieren. Dieses Wissen kannst du anschließend bei der Verdrahtung eigener Schaltschränke anwenden.
- In deinem zweiten Ausbildungsjahr bist du Teil eines internen Azubi-Projekts, bei dem eine Roboterzelle Schritt für Schritt realisiert wird. Du erstellst die Schaltpläne, baust die Schaltschränke auf und kümmerst dich um die Elektroinstallation. Zudem erfährst du, wie man SPS-Steuerungen und Roboter programmiert und kannst so die Anlage in Betrieb nehmen.
- Dabei lernst du nacheinander unsere verschiedenen Fachbereiche kennen und kannst dich ab dem dritten Ausbildungsjahr – je nach Neigung und Interesse – spezialisieren.

#### DAS SOLLTEST DU MITBRINGEN:

- Einen guten mittleren Bildungsabschluss (z. B. Realschulabschluss).
- Gute Noten in Mathe und Physik.
- Interesse an moderner (Elektro-)Technik und idealerweise auch am Programmieren.
- Verantwortungsbewusstsein, Zuverlässigkeit und Sorgfalt während der Arbeit.

#### DIE FAKTEN ZUR AUSBILDUNG:

- **Dauer:** 3,5 Jahre.
- **Berufsschule:** Blockunterricht. Im ersten Ausbildungsjahr: In Schwandorf. Ab dem zweiten Ausbildungsjahr: In Weiden.
- **Weiterbildungsmöglichkeiten:** Techniker\*in oder Meister\*in (m/w/d). | Ggf. Bachelor bzw. Master [B. Eng.] Elektrotechnik oder Mechatronik (m/w/d).



Scanne den QR-Code! Hier erhältst du alle Infos zur Ausbildung und kannst dir den Film dazu ansehen.



## INDUSTRIELEKTRIKER\*IN (M|W|D)

### FACHRICHTUNG BETRIEBSTECHNIK

#### DAS SOLLTEST DU MITBRINGEN:

- Einen Mittelschulabschluss mit bestandenem Quali.
- Verständnis für Mathe und Physik.
- Sorgfalt und Genauigkeit.
- Handwerkliches Geschick und technisches Interesse.
- Spaß an der Arbeit mit Leitungen, Kabeln und verschiedenen Bauteilen.

#### DIE FAKTEN ZUR AUSBILDUNG:

- **Dauer:** 2 Jahre.
- **Berufsschule:** In Schwandorf. Blockunterricht zu je ein bis zwei Wochen.
- **Weiterbildungsmöglichkeiten:** Elektroniker\*in (m/w/d) – bei besonderer Eignung. Techniker\*in oder Meister\*in (m/w/d).

#### DIESE AUFGABEN WARTEN AUF DICH:

Du suchst eine spannende und energiegeladene Ausbildung? Dann bist du als Industrieelektriker\*in in unserem Geschäftsbereich „Elektrotech Engineering“ gut aufgehoben! In unserem Schaltschrankfertigungszentrum lernst du alles Wesentliche zur Arbeit mit elektrischen Anlagen und Systemen.

- Zu deiner Haupttätigkeit bei F.EE zählt vor allem die richtige Verdrahtung verschiedenster Schaltschränke, die im Anschluss zum Beispiel bei Automobilherstellern oder Wasserkraftwerken zum Einsatz kommen.
- Nach der Montage müssen die Schaltschränke auch überprüft werden. Dazu führst du sogenannte „VDE-Messungen“ durch und erstellst die zugehörigen Prüfprotokolle.
- Auf Baustellen bist du zudem für die Elektroinstallation und Instandhaltung zuständig. Da das Thema Sicherheit bei solchen Arbeiten an erster Stelle steht, lernst du während deiner Ausbildung auch vieles über Schutzarten und -klassen.



Scanne den QR-Code! Hier erhältst du alle Infos zur Ausbildung und kannst dir den Film dazu ansehen.



## FEINWERKMECHANIKER\*IN (M|W|D)

### FACHRICHTUNGEN MASCHINENBAU & ZERSPANUNGSTECHNIK

#### DIESE AUFGABEN WARTEN AUF DICH:

Du interessierst dich für technische Zusammenhänge und die Arbeit mit Metallen aller Art? Dann ist eine Ausbildung zum/zur Feinwerkmechaniker\*in genau das Richtige für dich! Bei den spannenden Aufgaben in unserem Geschäftsbereich „Automation Robotik“ lässt du wortwörtlich die Späne fliegen!

- Beim Drehen, Fräsen, Bohren und Schleifen von Werkstücken lernst du den Umgang mit unterschiedlichsten Metallen und Maschinen, unter anderem CNC-Maschinen. Bei F.EE wirst du zusätzlich in den Bereichen Schweißen, Sägen, Montage und Messtechnik ausgebildet.
- Außerdem lernst du, die Maschinen zu programmieren, richtig einzustellen, Instandhaltungsarbeiten durchzuführen sowie die Fertigung zu überwachen.
- Die Berechnung von Längen, Größen und Flächen sowie das Lesen und Anfertigen von technischen Zeichnungen ist auch Teil deiner Ausbildung.

#### DAS SOLLTEST DU MITBRINGEN:

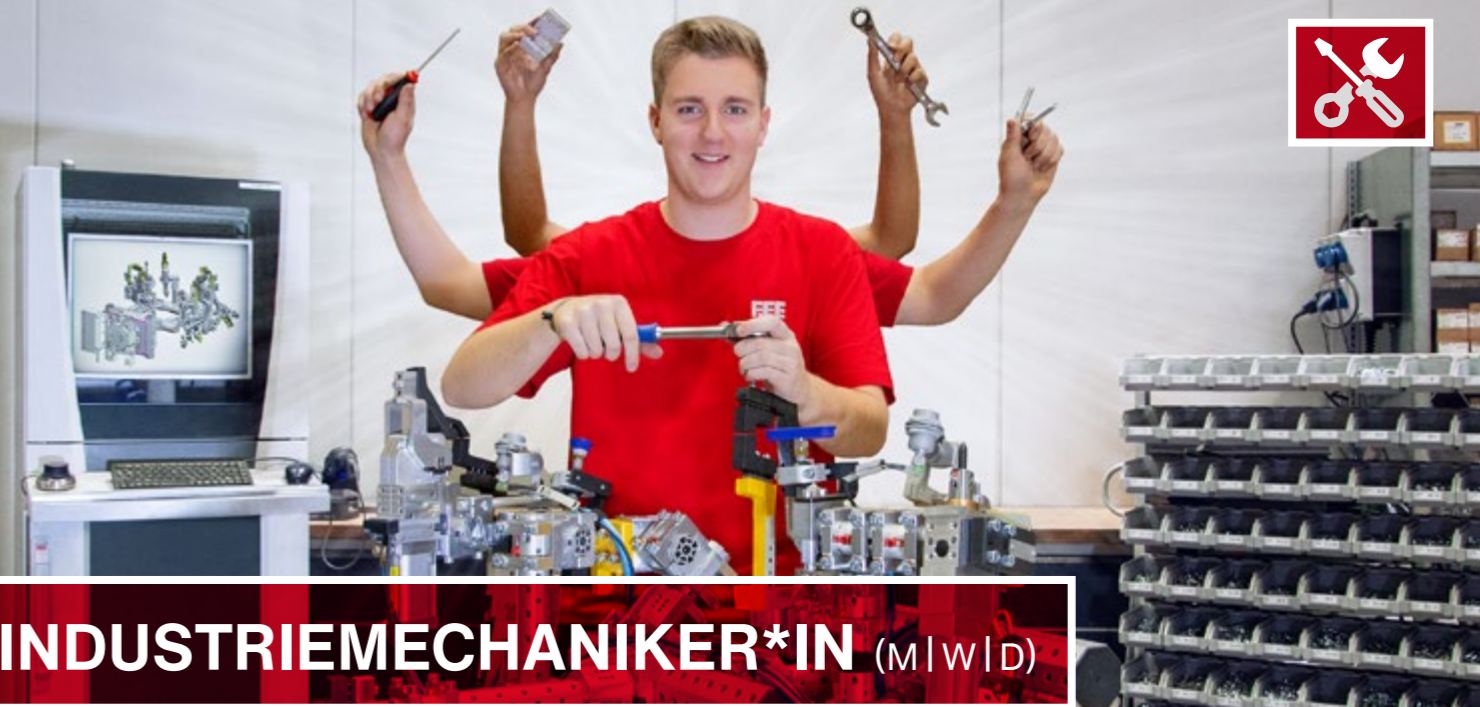
- Einen guten Mittelschulabschluss mit bestandenem Quali.
- Eine gute bis sehr gute Mathe- und Physiknote.
- Aufgeschlossenheit gegenüber dem Umgang mit Computern und Hightech-Geräten.
- Handwerkliches Geschick, Genauigkeit und Geduld.
- Interesse an der Arbeit mit Metallen und Maschinen.

#### DIE FAKTEN ZUR AUSBILDUNG:

- **Dauer:** 3,5 Jahre.
- **Berufsschule:** In Schwandorf. Im 1. und 2. Lehrjahr: Wöchentlich im Wechsel ein und zwei Tage. | Ab dem 3. Lehrjahr: Einmal pro Woche.
- **Weiterbildungsmöglichkeiten:** Maschinenbautechniker\*in (m/w/d). | Meister\*in (m/w/d). Projektleiter\*in (m/w/d). | Ggf. Bachelor [B. Eng.] (m/w/d).



Scanne den QR-Code! Hier erhältst du alle Infos zur Ausbildung und kannst dir den Film dazu ansehen.



## INDUSTRIEMECHANIKER\*IN (M|W|D)

### BEREICH MASCHINENBAU

#### DAS SOLLTEST DU MITBRINGEN:

- Einen Mittelschulabschluss mit bestandenem Quali oder einen mittleren Bildungsabschluss (z. B. M-Zug, Realschulabschluss).
- Ein gutes mathematisches Verständnis und eine gute Note in Mathe.
- Spaß am Umgang mit Technik, handwerkliches Geschick, Zuverlässigkeit und Sorgfältigkeit.

#### DIE FAKTEN ZUR AUSBILDUNG:

- **Dauer:** 3,5 Jahre.
- **Berufsschule:** In Schwandorf. Im 1. und 2. Lehrjahr: Wöchentlich im Wechsel ein und zwei Tage. | Ab dem 3. Lehrjahr: Einmal pro Woche.
- **Weiterbildungsmöglichkeiten:** Baustellenleiter\*in (m/w/d). Techniker\*in oder Meister\*in (m/w/d).

#### DIESE AUFGABEN WARTEN AUF DICH:

Als Industriemechaniker\*in bist du ein/e Spezialist\*in bei der Montage und Inbetriebnahme von Anlagen. Hier ist vor allem dein technisches Verständnis, Konzentration und Präzisionsarbeit gefragt. Wie du siehst, hast du während deiner Ausbildung wirklich alle Hände voll zu tun und lernst alles, was du im späteren beruflichen Alltag wissen musst.

- Neben der Herstellung unterschiedlichster Bauteile gehört auch die Montage komplexer Robotergreifer und -werkzeuge nach 3D-Plänen zu deinen Aufgaben.
- Auch das Auswerten und Zeichnen von Konstruktionsplänen sowie die Überprüfung der Baugruppen und Teilanlagen mithilfe modernster Messtechnik ist Teil deiner Ausbildung zum/zur Industriemechaniker\*in.
- Bei Vorabaufbauten oder der Inbetriebnahme größerer Anlagen prüfst du deren Funktionsfähigkeit und weist ggf. Kunden oder Kolleg\*innen in die Maschinenbedienung ein.



Scanne den QR-Code! Hier erhältst du alle Infos zur Ausbildung und kannst dir den Film dazu ansehen.



## MECHATRONIKER\*IN (M|W|D)

PROFI FÜR KOMPLEXE MASCHINEN UND ANLAGEN

### DIESE AUFGABEN WARTEN AUF DICH:

Als Mechatroniker\*in bist du bei F.EE genau richtig, wenn du deine Begeisterung für Elektrotechnik, Maschinenbau und Informatik vereinen und Expert\*in für die Inbetriebnahme von Anlagen werden möchtest.

- Im Bereich „Maschinenbau“ eignest du dir im ersten Ausbildungsjahr an, was du im späteren Berufsalltag über Bohren, Spanen oder die Montage hochpräziser Teile wissen musst.
- Im zweiten Lehrjahr lernst du alles, was du über Schaltschranke und Steuerungstechnik wissen solltest. In unserem Geschäftsbereich „Elektrotech Engineering“ spielt außerdem die Inbetriebnahme von Maschinen und Anlagen eine wichtige Rolle, deren Installation du bereits als Teil eines Azubi-Projekts in einer Schulungsanlage eigenständig testen kannst.
- Je nach persönlicher Neigung und individuellem Interesse ist eine Spezialisierung ab dem letzten Abschnitt des vierten Ausbildungsjahres möglich.

### DAS SOLLTEST DU MITBRINGEN:

- Einen guten Mittelschulabschluss mit bestandenem Quali oder einen mittleren Bildungsabschluss (Realschulabschluss oder vergleichbar).
- Gute Noten in den technisch-orientierten Fächern wie Mathe und Physik.
- Technisches Interesse.
- Verantwortungsbewusstsein, Zuverlässigkeit und Sorgfalt.

### DIE FAKTEN ZUR AUSBILDUNG:

- **Dauer:** 3,5 Jahre.
- **Berufsschule:** Schwandorf.
- **Weiterbildungsmöglichkeiten:** Techniker\*in oder Meister\*in (m/w/d). Ggf. Bachelor [B. Eng.] bzw. Master [M. Eng.] Elektrotechnik oder Mechatronik (m/w/d).



Scanne den QR-Code!  
Hier erhältst du alle Infos zur Ausbildung.



## TECHNISCHE PRODUKTDESIGNER\*IN (M|W|D)

FACHRICHTUNG MASCHINEN- UND ANLAGENKONSTRUKTION | BEREICH KONSTRUKTION

### DAS SOLLTEST DU MITBRINGEN:

- Einen guten bis sehr guten Mittelschulabschluss mit bestandenem Quali oder einen mittleren Bildungsabschluss (M-Zug, Realschulabschluss).
- Gute bis sehr gute Mathe- und Physiknoten.
- Gutes räumliches Vorstellungsvermögen, mathematisches Verständnis und technisches Interesse.
- Teamgeist und Kommunikationsfähigkeit.

### DIE FAKTEN ZUR AUSBILDUNG:

- **Dauer:** 3,5 Jahre.
- **Berufsschule:** In Weiden. Im 1. und 2. Lehrjahr: Wöchentlich im Wechsel ein und zwei Tage. | Ab dem 3. Lehrjahr: Einmal pro Woche.
- **Weiterbildungsmöglichkeiten:** Maschinenbautechniker\*in (m/w/d). | Ggf. Bachelor bzw. Master of Engineering Maschinenbau (m/w/d).

### DIESE AUFGABEN WARTEN AUF DICH:

Als technische/r Produktdesigner\*in lässt du Virtualität und Realität regelrecht verschmelzen. Bevor eine Maschine, eine Anlage oder ein Werkstück gebaut werden kann, wird davon ein CAD-Modell (CAD = Computer Aided Design) erstellt, in welchem alle nötigen Infos zur Produktion enthalten sind.

- Das Besondere an der Ausbildung bei F.EE: Du erlernst gleich drei CAD-Programme und erstellst mit diesen Modelle und technische Unterlagen für die Herstellung modernster Maschinen, Bauteile oder Automatisierungsstraßen. Hier spielen vor allem die Berechnungen von Flächen, Volumen, Winkel, Geschwindigkeiten und Kräften sowie die Grundlagen der Steuer-, Mess- und Regelungstechnik eine wichtige Rolle.
- Außerdem erstellst du Stücklisten und Wartungsanleitungen oder beurteilst bzw. verbesserst Produktionsabläufe.
- Während deiner Ausbildung durchläufst du zudem alle Fertigungsbereiche und sammelst dabei viel Praxiserfahrung.



Scanne den QR-Code! Hier erhältst du alle Infos zur Ausbildung und kannst dir den Film dazu ansehen.



## FACHKRAFT FÜR LAGERLOGISTIK (M|W|D)

### BEREICH ZENTRALLAGER

#### DIESE AUFGABEN WARTEN AUF DICH:

In fast jedem Unternehmen werden Waren, Roh-, Hilfs- und Betriebsstoffe gelagert, verwaltet und für den Versand vorbereitet. Um hier den Durchblick zu bewahren, ist echtes Organisationstalent gefragt. Fachkräfte für Lagerlogistik kennen das Lager wie ihre Westentasche und wissen genau, wo man welches Produkt findet.

- Während deiner Ausbildung lernst unter anderem den Umgang mit sämtlichen Transport- und Fördermitteln, die du bei deiner Arbeit in unseren Zentrallagern brauchst.
- Wenn eine Lieferung eintrifft, übernimmst du die Kontrolle der Waren, erfasst diese im EDV-System und lagerst sie anschließend ein. Auf der anderen Seite gehört auch die Verpackung und der Versand von Gütern, das Erstellen der Ladelisten sowie die Verladung von Waren zu deinen Aufgaben.
- Wenn du also einen „bärenstarken“ Job suchst und gerne mit anpackst, bist du bei diesem Ausbildungsberuf genau richtig.



Scanne den QR-Code!  
Hier erhältst du alle Infos zur Ausbildung.

#### DAS SOLLTEST DU MITBRINGEN:

- Einen Mittelschulabschluss mit bestandenem Quali.
- Spaß an der Arbeit im Team.
- Eine gute körperliche Konstitution.
- Disziplin und Verantwortungsbewusstsein.
- Organisatorische Fähigkeiten sowie Sinn für Ordnung und Sorgfalt.

#### DIE FAKTEN ZUR AUSBILDUNG:

- **Dauer:** 3 Jahre.
- **Berufsschule:** In Sulzbach-Rosenberg. Blockunterricht zu je zwei oder drei Wochen (Wohnheim steht bei Bedarf zur Verfügung).
- **Weiterbildungsmöglichkeiten:** Meister\*in für Lagerlogistik (m/w/d). | Ggf. Bachelor [B. Eng.] Logistik – Fachrichtung Transportwesen & Logistik (m/w/d).



## FACHINFORMATIKER\*IN (M|W|D)

### FACHRICHTUNGEN SYSTEMINTEGRATION & ANWENDUNGSENTWICKLUNG

#### DAS SOLLTEST DU MITBRINGEN:

- Einen guten\* bis sehr guten\*\* mittleren Bildungsabschluss.
- Hervorragendes logisch-mathematisches Denken\*\*, gute Deutsch- und Englischkenntnisse.
- Zuverlässigkeit, Konzentrationsfähigkeit und Offenheit.
- Spaß an der Arbeit mit PC-, Server- und Netzwerktechnik.\*
- Interesse am Planen, Entwickeln und Programmieren.\*\*

\* Nur für FR Systemintegration

\*\* Nur für FR Anwendungsentwicklung

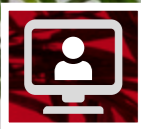
#### DIE FAKTEN ZUR AUSBILDUNG:

- **Dauer:** 3 Jahre.
- **Berufsschule:** In Wiesau. Blockunterricht zu je zwei oder drei Wochen (Wohnheim steht bei Bedarf zur Verfügung).
- **Weiterbildungsmöglichkeiten:** Informatik-Techniker\*in (m/w/d). | Bachelor of Science [B. Sc.] oder Bachelor of Engineering [B. Eng.] Informatik (m/w/d).

#### DIESE AUFGABEN WARTEN AUF DICH:

Als Fachinformatiker\*in mit der Fachrichtung „Systemintegration“ hast du immer die passende Hardware-Komponente für verschiedenste IT-Systeme zur Hand! Während deiner Ausbildung lernst du, wie man Telefonanlagen oder PC-Systeme plant, entwickelt und mit der richtigen Software versieht. Dabei bist du nicht nur innerhalb der F.EE-Unternehmensgruppe beschäftigt, sondern auch beim Kunden vor Ort. Auch die Überwachung und Wartung der Systeme gehört zu deinen Aufgaben. Bei IT-Störungen bist du als „Retter\*in in der Not“ jederzeit zur Stelle.

Du interessierst dich eher für die Entwicklung und Programmierung kundenspezifischer Software? Dann ist die Fachrichtung „Anwendungsentwicklung“ genau das Richtige für dich! Nach dem Lernen der Programmiersprachen-Grundlagen – z. B. in C#, Visual Basic, TypeScript oder JavaScript – entwickelst du individuelle und innovative Softwarelösungen und passt diese dem Kundenwunsch entsprechend an. Auch die Verbesserung von Prozessen, die Inbetriebnahme der Anwendungen und die anschließende Einweisung des Kunden inklusive das Schreiben von Handbüchern und Anleitungen gehört zu deinen Aufgaben.



## KAUFLEUTE FÜR DIGITALISIERUNGSMANAGEMENT (M|W|D)

## INDUSTRIEKAUFLEUTE (M|W|D)

DIE ZENTRALE SCHNITTSTELLE ZWISCHEN DEM KAUFMÄNNISCHEN UND DEM IT-BEREICH

ORGANISATIONSTALENTE MIT EINEM FAIBLE FÜR ZAHLEN

### DIESE AUFGABEN WARTEN AUF DICH:

Du bist ein Kommunikationstalent und interessierst dich für die Entwicklung modernster Software-Lösungen im engen Kontakt mit Kunden? Dann bist du bei diesem Ausbildungsberuf genau richtig, denn Kaufleute für Digitalisierungsmanagement sind immer ganz dicht am Kundengeschehen.

- Zu Beginn deiner Ausbildung lernst du den Umgang mit den Softwareprodukten, die unsere Mitarbeitenden im Geschäftsbereich „Informatik+Systeme“ entwickeln und vertreiben. Im Fokus steht dabei unser ERP-System „FactWork“.
- Danach wechselst du in die Welt der Unternehmenssoftware. Dort lernst du alles, was für dich im Kundenkontakt wichtig ist, um bei Kundenwünschen und -anfragen, aber auch bei Systemstörungen jederzeit weiterhelfen zu können.
- Bei den vielseitigen Aufgaben, die du als wichtige Schnittstelle zwischen den Kunden und allen internen Entwicklerteams hast, kannst du in der IT-Welt richtig durchstarten.

### DAS SOLLTEST DU MITBRINGEN:

- Einen sehr guten mittleren Bildungsabschluss oder alternativ die Fachhochschulreife.
- Einen verständnisvollen Umgang mit Menschen und eine intuitiv-logische Vorgehensweise beim Problemlösen.
- Offenheit, Zuverlässigkeit, Konzentrationsfähigkeit sowie gute Sprachkenntnisse in Deutsch und Englisch.
- Interesse an IT-Technik und Softwareentwicklung.

### DIE FAKTEN ZUR AUSBILDUNG:

- **Dauer:** 3 Jahre.
- **Berufsschule:** In Wiesau. | Blockunterricht zu je zwei oder drei Wochen (Wohnheim steht bei Bedarf zur Verfügung).
- **Weiterbildungsmöglichkeiten:** IT-Kundenbetreuer\*in (m/w/d). Fachwirt\*in Computer-Management (m/w/d). | Betriebswirt\*in Informationsverarbeitung (m/w/d). | Bachelor of Science [B. Sc.] IT-Management oder Wirtschaftsinformatik (m/w/d).



Scanne den QR-Code!  
Hier erhältst du alle Infos zur Ausbildung.

### DAS SOLLTEST DU MITBRINGEN:

- Einen guten bis sehr guten mittleren Bildungsabschluss (z. B. Realschulabschluss).
- Selbstsicherheit, Zuverlässigkeit wie auch Kommunikationsstärke im Umgang mit verschiedenen Ansprechpersonen.
- Interesse an vernetzten wirtschaftlichen Prozessen und Zusammenhängen sowie Zahlenaffinität.
- Gute Sprachkenntnisse in Deutsch und Englisch.

### DIE FAKTEN ZUR AUSBILDUNG:

- **Dauer:** 3 Jahre.
- **Berufsschule:** In Nabburg. Im 1. und 2. Lehrjahr: Wöchentlich im Wechsel ein und zwei Tage. | Ab dem 3. Lehrjahr: Einmal pro Woche.
- **Weiterbildungsmöglichkeiten:** Wirtschaftsfachwirt\*in (m/w/d). Zertifizierte/r Controller\*in (m/w/d). Bachelor (B. A.) Betriebswirtschaftslehre (m/w/d).

### DIESE AUFGABEN WARTEN AUF DICH:

Du bist eine aufgeschlossene Person und kannst dir vorstellen, auch Gespräche mit Lieferanten oder Kunden zu führen? Industriekaufleute übernehmen in unserem Unternehmen viele unterschiedliche betriebswirtschaftliche Tätigkeiten, die häufig in Kontakt mit externen Ansprechpartnern stehen.

- Während deiner Ausbildungszeit bist du für das Einholen von Angeboten und Bestellungen aller Art, die Verhandlung mit Lieferanten sowie die Kalkulation von Preisen zuständig.
- Zu deinen vielseitigen Aufgaben zählen ebenso Bereiche aus dem Rechnungswesen wie die Buchführung, Prüfung von Zahlungsbelegen oder Erstellung von Mahnungen. Ferner wirkst du in unseren Vertriebs- und Projektierungsabteilungen bei organisatorischen Tätigkeiten im Tagesgeschäft mit.
- Außerdem unterstützt du deine Kolleg\*innen im Bereich der zentralen Services wie dem Flotten- und Besuchermanagement oder bei der Entgegennahme eingehender Anrufe.



Scanne den QR-Code!  
Hier erhältst du alle Infos zur Ausbildung.



# UNSERE DUALEN STUDIENGÄNGE



## DAS DUALE VERBUNDSTUDIUM –

KOMBINATION AUS BACHELORSTUDIUM UND BETRIEBLICHER LEHRE



AKADEMISCHER BACHELORABSCHLUSS  
+ ABGESCHLOSSENE BERUFAUSBILDUNG  
+ PASSGENAUE BERUFSERFAHRUNG

BACHELOR-  
ABSCHLUSS

(B. ENG. | B. A. | B. SC.)

WEITERE  
PRAXISERFAHRUNG  
IM UNTERNEHMEN

BERUFSABSCHLUSS-  
PRÜFUNG

AKADEMISCHES  
STUDIUM AN EINER  
HOCHSCHULE

BERUFAUSBILDUNG  
IM UNTERNEHMEN

ABITUR ODER FACHHOCHSCHULREIFE

Eine detaillierte Darstellung der Studienabläufe findest du unter [www.fee.de/duales-studium](http://www.fee.de/duales-studium).

## DAS STUDIUM MIT VERTIEFTER PRAXIS –

DER SCHNELLSTE WEG ZUM BERUF MIT AKADEMISCHER BILDUNG



AKADEMISCHER BACHELORABSCHLUSS  
+ PASSGENAUE BERUFSERFAHRUNG

BACHELOR-  
ABSCHLUSS

(B. ENG. | B. A. | B. SC.)

BETRIEBLICHE  
PRAXIS

(Mindestens 50 Prozent  
mehr Praxisanteil  
als im regulären  
Hochschulstudium.)

AKADEMISCHES STUDIUM  
AN EINER HOCHSCHULE

ABITUR ODER FACHHOCHSCHULREIFE

### DAS MACHT DEN UNTERSCHIED:

- Beim **dualen Verbundstudium** – F.EE bietet diesen Weg für den Studiengang „Informatik“ an – absolvierst du **parallel zum Hochschulstudium** eine reguläre und **vollwertig anerkannte Berufsausbildung** (z. B. mit IHK- oder HWK-Abschluss).
- Du konzentrierst dich beim **Studium mit vertiefter Praxis** (hier hast du die Auswahl zwischen den Studiengängen „Mechatronik“, „Elektro- und Informationstechnik“ sowie „Wirtschaftsingenieurwesen“) allein auf das **Erreichen des Bachelortitels** und **verzichtest auf einen begleitenden Ausbildungsabschluss**.

## DUALES VERBUNDSTUDIUM – INFORMATIK (M|W|D)

FACHINFORMATIKER\*IN (m|w|d) – ANWENDUNGSENTWICKLUNG | B. ENG./B. SC. INFORMATIK



### DIESE AUFGABEN WARTEN AUF DICH:

Du begeisterst dich für Softwareentwicklung und behältst auch im „Daten-Dschungel“ den Durchblick? Dann ist das duale Studium Informatik perfekt für ein IT-Talent wie dich. In unserem Geschäftsbereich Informatik+Systeme lernst du alles, was ein/e Anwendungsentwickler\*in im beruflichen Alltag braucht.

- Bevor du in dein Informatik-Studium startest, durchläufst du eine 13-monatige Ausbildung zum/zur Fachinformatiker\*in der Fachrichtung „Anwendungsentwicklung“. Hier lernst du in erster Linie die Programmiersprachen, wie C# oder C++.
- Nach der Ausbildung in den Hochsprachen unterstützt du die Entwicklung bzw. Verbesserung unserer Softwareprodukte und passt diese dem Kundenwunsch entsprechend an.
- Nach Überprüfung deiner Arbeitsergebnisse übernimmst du auch die Inbetriebnahme der Software beim Kunden und führst Schulungen durch. Du siehst, in unserer Software-Sparte wird es sicherlich nie langweilig.



Scanne den QR-Code!

Hier erhältst du alle Infos zum dualen Studium.



### DAS SOLLTEST DU MITBRINGEN:

- Eine Fachhochschul- oder Hochschulreife.
- Hervorragendes logisch-mathematisches Denken.
- Schnelle Auffassungsgabe, gute Kommunikationsfähigkeit und Teamfähigkeit.
- Interesse an der Arbeit mit technischen (End-)Geräten.
- Idealerweise erste Programmiererfahrungen.
- Spaß am Planen, Entwickeln und Verbessern.
- Zuverlässigkeit und Konzentrationsfähigkeit.



### DIE FAKTEN ZUM DUALEN STUDIUM:

- Dauer:** Ca. 4,5 Jahre.
- Hochschule:** Ostbayerische Technische Hochschule – Standort: Amberg bzw. Regensburg | Hochschule Hof.





## DUALES STUDIUM MIT VERTIEFTER PRAXIS – MECHATRONIK (B. ENG.) (M|W|D)

EIN ERFOLGREICHER WEG FÜR TECHNISCH PFIFFIGE MULTITALENTE

### DAS SOLLTEST DU MITBRINGEN:

- Fachhochschul- oder Hochschulreife.
- Spaß an weltweiten Einsätzen bei Kunden vor Ort in der späteren Berufslaufbahn.
- Ausgeprägtes technisches Interesse und Spaß an der Arbeit mit technischen Geräten.
- Hervorragendes logisch-mathematisches Denken.
- Schnelle Auffassungsgabe.
- Gute Kommunikationsfähigkeiten.
- Interkulturelle Offenheit.

### DIESE AUFGABEN WARTEN AUF DICH:

Das Mechatronik-Bachelorstudium ist die richtige Wahl für technisch vielseitig Begabte und Interessierte. Während des Studiums werden dir theoretische und praktische Kenntnisse in den drei Kerngebieten Mechanik, Elektrotechnik und Informatik vermittelt. Somit bist du nach deinem Abschluss in der Lage, integrierte mechanisch-elektronische Systeme – wie komplexe Produktionsstraßen – zu konzipieren, verbessern und sie letztendlich zum Leben zu erwecken.

- Neben den drei oben genannten Kerngebieten stehen zudem Fächer, wie Physik, Mathematik oder Konstruktion auf dem Plan, was deine Kenntnisse und Fähigkeiten breit auffächert.
- Nach deinem Studienabschluss bietet dir F.EE vielfältige Zukunftsperspektiven – von der Softwareentwicklung und Programmierung komplexer Automatisierungssysteme bis hin zur zeitnahen Übernahme umfassender Projektverantwortung, gegebenenfalls auch in einer Führungsrolle.



Scanne den QR-Code! Hier erhältst du alle Infos zum dualen Studium und kannst dir den Film dazu ansehen.



## DUALES STUDIUM MIT VERTIEFTER PRAXIS – ELEKTRO- UND INFORMATIONSTECHNIK (B. ENG.) (M|W|D)

FÜR TECHNIKBEGEISTERTE, DIE GERNE KONZIPIEREN, GESTALTEN UND PLANEN

### DIESE AUFGABEN WARTEN AUF DICH:

Während des dualen Studiums „Elektro- und Informationstechnik“ lernst du alles, was eine/n gute/n Elektroingenieur\*in ausmacht – und das in Theorie und Praxis! So absolvierst du bei F.EE während der vorlesungsfreien Zeiten alle nötigen Praktika. Dabei lernst du die Hardwareplanung mit spezieller CAD-Software (EPLAN) kennen und konzipierst Leittechniken, Steuerungen oder komplexe Industrie-Anlagen in enger Kooperation mit anderen Fachbereichen, wie z. B. Fertigung und Inbetriebnahme.

- Des Weiteren hast du die Möglichkeit, auch in andere Fachbereiche – wie Schaltschrankfertigung, Roboterprogrammierung, Softwareentwicklung oder Inbetriebnahme komplexer Automatisierungsanlagen – hineinzuschnuppern.
- Im letzten Studienabschnitt erfolgt das Praxissemester und anschließend auch dein Studienabschluss zum „Bachelor of Engineering“ nach insgesamt dreieinhalb Jahren.



Scanne den QR-Code! Hier erhältst du alle Infos zum dualen Studium.

### DAS SOLLTEST DU MITBRINGEN:

- Fachhochschul- oder Hochschulreife.
- Ausgeprägtes Interesse am Thema Elektrotechnik.
- Hervorragendes logisches Denken und eine schnelle Auffassungsgabe.
- Spaß am Konzipieren, Planen und Tüfteln.
- Gute Kommunikationsfähigkeiten.
- Interkulturelle Offenheit.
- Teamfähigkeit.

### DIE FAKTEN ZUM DUALEN STUDIUM:

- **Dauer:** 3,5 Jahre (7 Semester).
- **Hochschule:** OTH Amberg-Weiden, am Standort Amberg. (Andere ggf. nach Rücksprache möglich.)



## DUALES STUDIUM MIT VERTIEFTER PRAXIS – WIRTSCHAFTSINGENIEURWESEN (B.ENG.) (M|W|D)

### FÜR TECHNIKBEGEISTERTE MIT ORGANISATIONSTALENT

#### DAS SOLLTEST DU MITBRINGEN:

- Eine Fachhochschul- oder Hochschulreife.
- Ein Faible für moderne, ausgefeilte Technik (Elektrotechnik, Maschinenbau und Mechatronik).
- Freude an der Übernahme von Projektverantwortung im internationalen Kontext, auch im Zuge befristeter Auslandsaufenthalte.
- Interkulturelle Offenheit, gute Kommunikationsfähigkeiten in Deutsch und Englisch.
- Eine gewinnende Persönlichkeit.

#### DIE FAKTEN ZUM DUALEN STUDIUM:

- **Dauer:** 3,5 Jahre (7 Semester).
- **Hochschule:** Ostbayerische Technische Hochschule – Standort: Weiden i. d. Opf.

#### DIESE AUFGABEN WARTEN AUF DICH:

Du begeisterst dich für ausgefeilte Technik in Verbindung mit betriebswirtschaftlichen Aspekten? Dann ist das duale Studium Wirtschaftsingenieurwesen die richtige Wahl für dich! Nach erfolgreicher Absolvierung des Studiums kommt dir in einem unserer beiden Geschäftsbereiche „Elektrotech Engineering“ oder „Automation Robotik“ eine Schlüsselrolle in der Projektkalkulation, -planung und -steuerung zu.

- Während und nach deinem Studium wirst du in erster Reihe mit dabei sein, wenn es im interdisziplinären Kontext (z. B. CAD- bzw. EPLAN-Konstruktion, Fertigung und Softwareentwicklung) darum geht, innovative wettbewerbsfähige Automatisierungslösungen zu entwickeln und anzubieten.
- F.EE öffnet dir als angehende/r Projektleiter\*in zudem klare Ziele, wie die Entwicklung hin zum/zur internationalen Projektleiter\*in innerhalb der ersten fünf Jahre nach Studienende.



Scanne den QR-Code!  
Hier erhältst du alle Infos zum dualen Studium.

## AUSBILDENDE UND STUDIENBETREUER

### DIE ANSPRECHPARTNER\*INNEN WÄHREND DEINER AUSBILDUNG BZW. DEINES STUDIUMS

Alle Ausbilder\*innen und Studienbetreuer bei FEE wissen genau, worauf es in deinem Fachgebiet ankommt und machen dich fit für die Berufspraxis. Als Teil der „FEE-Familie“ unterstützen sie dich – getreu dem Motto „fordern und fördern“ – gezielt und individuell bei deinen Aufgaben. Während der gesamten Ausbildungs- bzw. Studienzzeit sind sie deine ersten Ansprechpartner\*innen bei Alltagsfragen und begleiten dich auf fachlich höchstem Niveau. Auch in Sachen Aufstiegsmöglichkeiten oder Weiterbildung haben sie jederzeit ein offenes Ohr.

#### WIR SIND FÜR DICH DA – DIE FEE-AUSBILDER\*INNEN UND -STUDIENBETREUER

**Elektroniker\*innen und Industrieelektriker\*innen (m/w/d),  
Mechatroniker\*innen (m/w/d):** Thomas Schmid.

**Industrie- und Feinwerkmechaniker\*innen (m/w/d),  
Mechatroniker\*innen (m/w/d):** Thorsten Vogl.

**Fachkräfte für Lagerlogistik (m/w/d):** Maximilian Scheidler.

**Technische Produktdesigner\*innen (m/w/d):** Reinhard Haimerl.

**Fachinformatiker\*innen (m/w/d):**  
Christoph Uschold (Fachrichtung – Systemintegration).  
Franz Laubmeier (Fachrichtung – Anwendungsentwicklung).  
Jürgen Prasch (Fachrichtung – Anwendungsentwicklung).  
Patrick Schießl (Fachrichtung – Anwendungsentwicklung).

**Kaufleute für Digitalisierungsmanagement (m/w/d):**  
Franz Laubmeier.

**Duales Verbundstudium Informatik (m/w/d):**  
Franz Laubmeier und Jürgen Prasch.

**Duales Studium mit vertiefter Praxis (m/w/d) – Mechatronik:**  
Alexander Trautner, Robert Königsberger und Jürgen Prasch.

**Duales Studium mit vertiefter Praxis – Elektro- und Informations-  
technik (m/w/d):** Alexander Trautner und Alois Prey.

**Duales Studium mit vertiefter Praxis – Wirtschaftsingenieur-  
wesen (m/w/d):** Alexander Trautner.

**Kaufmännische Berufe, Praktikums- und Ausbildungscoordination:**  
Evelyn Schütz.



# FEE INSIDE

UNSERE TECHNIK-TALENTE IN AKTION

## FOLLOW US ON INSTAGRAM!

Begleite unsere **Azubis** und **dual Studierenden** in ihrem beruflichen Alltag und wirf einen Blick hinter die Kulissen der **FEE-Unternehmensgruppe**.

 @fee.azubi | @fee.group



Ein „LEGO MINDSTORM Roboter“ wird von Auszubildenden und dual Studierenden im Informatik-Bereich programmiert.



Händische Zeichnungen sind Teil der Ausbildung zum/zur Technischen Produktdesigner\*in.



Die Realisierung einer Roboterzelle ist das interne Azubi-Projekt unserer Elektroniker\*innen im 2. Lehrjahr.



„E-Power“ für die FEE-Azubis! Der Schlüssel unseres „Azubi-Cars“ wurde im September 2023 erstmals an einen Auszubildenden übergeben.



Die dual Studierenden im Studiengang „Mechatronik“ lernen u. a. das Roboter-Programmieren.



Die „neuen“ Azubis in Aktion beim Team-Building-Event im Niederseilgarten.



Die Azubis zum/zur Feinwerkmechaniker\*in erlernen den Umgang mit den unterschiedlichsten Metallen und Maschinen – hier wird ein Werkstück „gedreht“.



Die Azubi-Seminare „Business-Knigge“ und „Fit für die Prüfung“ bereiten unsere Auszubildenden auf den Geschäftsalltag im Unternehmen und die anstehenden Abschlussprüfungen vor.



Alle Kolleg\*innen können sich jährlich u. a. auf einen FEE-Wandertag und -Winterausflug freuen!

# LET'S PRACTICE TOGETHER!



Du hast Interesse an einer Ausbildung? Dann vereinbare doch gleich einen Termin für ein **Praktikum**. Unter [www.fee.de/schülerpraktikum](http://www.fee.de/schülerpraktikum) findest du weitere Infos und das **Anmeldeformular**.

# FEE

## WIR FREUEN UNS AUF DEINE BEWERBUNG!



Alle Infos rund um die Bewerbung findest du unter [www.fee.de/bewerbungstipps](http://www.fee.de/bewerbungstipps).



Wir bieten nicht nur vielfältige Ausbildungs- und Studienmöglichkeiten, sondern auch

## SPANNENDE JOBS FÜR FACHKRÄFTE!

[www.fee.de/jobs](http://www.fee.de/jobs)

## CHAT WITH US!



Fragen beantworten wir dir gerne auch schnell und unkompliziert via WhatsApp. Jetzt QR-Code scannen und direkt unseren Kontakt im Handy einspeichern.

☎ 01 51 / 44 06 63 25

## DEIN WEG ZU UNS



### DEIN ANSPRECHPARTNER:

Udo Starck

☎ +49 (0) 9672 506-221

✉ [ausbildung@fee.de](mailto:ausbildung@fee.de)

[www.fee.de/ausbildung](http://www.fee.de/ausbildung)

